

私たちの想い

特別養護老人ホーム 従来型

私たちは従来型に入居されている50名と職員が「大家族」だと考え、皆様と「喜怒哀楽」を共にして信頼し合える関係を作っています。従来型ではありますが、ユニットケアの考え方を取り入れ、ひとりひとりを「より深く」知り、皆様の「喜怒哀楽」の「楽」が一番多くなるよう介護していきます。

特別養護老人ホーム ユニット型

入居様が今まで歩いてこられた生活リズム、環境を引き継ぎ、入居者様・家族様・職員が一緒に作り上げていくことを基本とし、ひとりひとりに合わせた介護を心がけています。入居様が笑顔で過ごされることが私たちの最高の喜びです。

ショートステイ

「また泊まりたい」と思っただけのショートステイを目指しています。皆様に「楽しく過ごしてもらいたい」そんな気持ちでお迎えしています。たくさんの方に喜んで頂けますように・・・ご利用お待ちしております。

デイサービス

私たちのモットーは「楽しかった！明日も来たい！」と言っただけのデイサービスです。利用者様のペースで「機能訓練」「レクリエーション」「趣味活動」を提供できるよう日々取り組んでいます。明るく、元気なスタッフで皆様をお迎えします！

居宅介護支援事業所（専用ダイヤル 048-430-1027）

慣れ親しんだ自宅で元気に生活し続けたい。この気持ちを大事に在宅生活をサポートしていきます。気軽にご相談ください。

交通案内



- ◎ JR 埼京線「戸田公園駅」より徒歩 20 分
戸田公園駅東口より国際興業バス「蕨駅行き」乗車、「戸田東小学校」下車徒歩 1 分
- ◎ JR 京浜東北線「蕨駅」より徒歩 22 分
蕨駅東口より国際興業バス「戸田公園駅行き」乗車、「戸田東小学校」下車徒歩 1 分
- ◎ JR 京浜東北線「西川口駅」より徒歩 20 分
西川口駅東口より国際興業バス、西川 61・62・63 系統「中町 2 丁目」下車徒歩 3 分

い けい かい
社会福祉法人畏敬会
特別養護老人ホーム

レーベンホーム戸田



〒335-0012 埼玉県戸田市中町 1-29-5
TEL 048-430-1020 (代) FAX 048-430-1021
URL <http://www.ikeikai.net> E-mail info@ikeikai.net

施設概要

● 特別養護老人ホーム	92 床	
● ユニット型	42 床	事業所番号 1171901190
● 従来型 (多床)	50 床	事業所番号 1171901182
● ショートステイ	10 床	事業所番号 1171901216
● デイサービス 定員	20 名	事業所番号 1171901208
● 居宅介護支援事業所 (048-430-1027)		事業所番号 1171901380

Leben Home TODA

かしこまり敬うこと

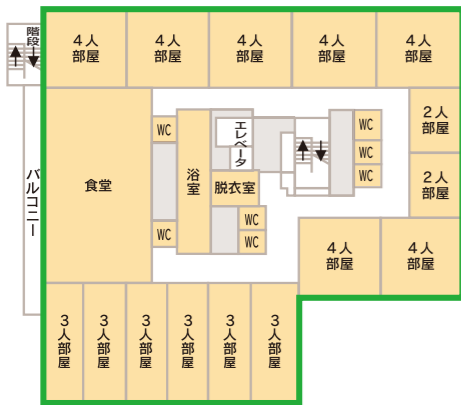
私たち法人名の込められた想いです。
今まで「日本」を築き、社会に貢献されてきた方へ、
今度は私たちが応援します。

特別養護老人ホーム

住み慣れた土地で
『その人らしく生きてもらうために』

●【従来型】50名 『にぎわいのある暮らし』

4人、3人、2人部屋からご本人の状況に応じて対応致します。
気のおける仲間と楽しく活気のある生活を提供します。



●【ユニット型】42名 『24時間シートを活用入居者様のペースで生活』

全室個室の3F、4Fユニット型個室。(夫婦や家族が入居できる2人部屋2室あり)
顔なじみのスタッフと過ごす落ち着いた環境を提供します。



●入浴設備

- ・その方の状態に合った浴槽で入浴できます。
- ・特別養護老人ホーム、デイサービス、ショートステイで利用できます。



車イス式浴槽



寝台浴槽



スライド式浴槽

デイサービス

要支援、要介護認定を受けられた方が、在宅での生活を維持していくために機能訓練やレクリエーションを行い、食事、入浴はもちろん、御利用者様同士の憩いの場を提供しております。

●サービス内容

- ・車での送迎
- ・日常生活維持、向上を目的とした機能訓練
- ・体や頭を使ったレクリエーション (身体機能の維持、認知症予防)
- ・趣味活動 (園芸、調理、書道など)
- ・昼食の提供 (2種類から選べます)
- ・入浴の提供
- ・排泄介助
- ・選べる利用時間 (15:30 ごろ帰宅、17:00 ごろ帰宅)
- ・経管栄養 (胃ろう) の方も利用できます。

●サービス提供範囲：戸田市、蕨市、川口市、他

●定員：20名

●営業日：月曜日～土曜日 (祝日営業)

●営業時間：8:30～17:30



機能訓練風景 (プーリー)



機能訓練風景 (低周波)



レクリエーション (運動会)



レクリエーション (流しそうめん)



園芸活動 (じゃがいも掘り)

ショートステイ

要支援、要介護認定の方が必要な介護を受けながら安心して泊まれる施設です。他の利用者様との交流やレクリエーション、介護者の負担軽減も目的としています。

●サービス内容

- ・車での送迎 (土日祝日も送迎します)
- ・体や頭を使ったレクリエーション (身体機能の維持、認知症予防)
- ・食事の提供
- ・入浴の提供
- ・排泄介助



レクリエーション (ボーリング)



レクリエーション (輪投げ)

●定員：10名、他

特別養護老人ホームの空床も利用できます。



送迎車

●食事

管理栄養士による適切な栄養指導により、健康維持やQOLの向上を図ります。旬の野菜 (有機野菜) を使用し、季節を感じられる食事を提供します。咀嚼、嚥下状態に合わせた形態で食事を提供します。



常食



ソフト



一口大



刻み